A close-up of a small, dark nozzle on the left side of the frame. It is emitting a wide, fan-shaped spray of fine water droplets that fills the center and right portions of the image. The background is dark with a faint, light-colored diamond-shaped grid pattern.

Форсуночные системы увлажнения воздуха

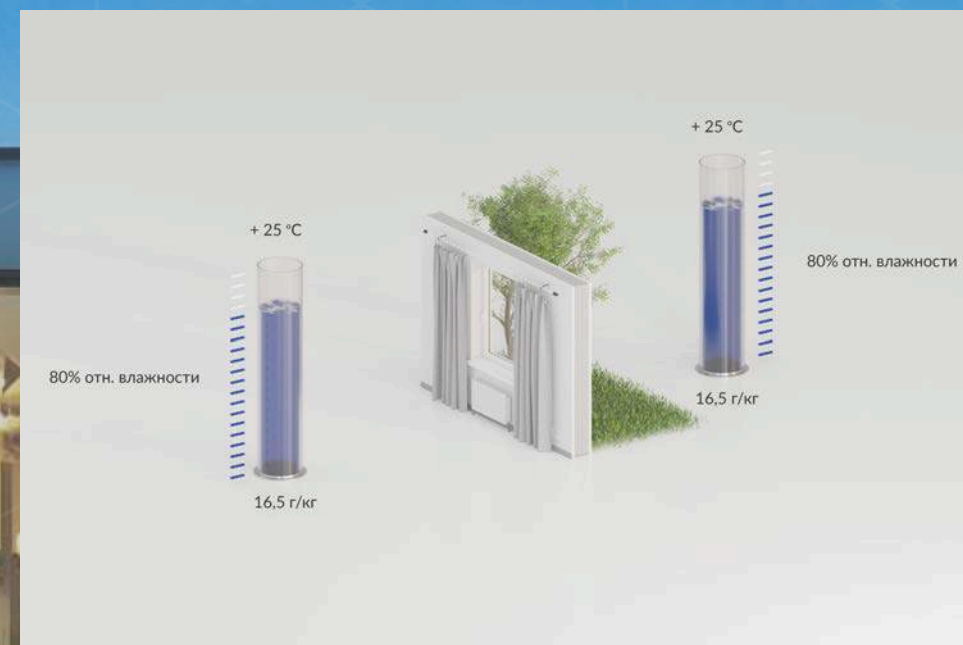


На улице высокая влажность, почему дома сухо?

Падению уровня влажности способствует разница температур снаружи и внутри отапливаемого помещения.

Чем теплее на улице, тем больше воды может впитать в себя воздух. Например, при температуре $+5\text{ }^{\circ}\text{C}$ он впитывает примерно $5,5\text{ г}_{\text{воды}}/\text{кг}_{\text{воздуха}}$, а при $+25\text{ }^{\circ}\text{C}$ – уже более $20\text{ г}_{\text{воды}}/\text{кг}_{\text{воздуха}}$.

В зимний период воздух поступает в здание с улицы и нагревается, но фактическое содержание воды в нем не меняется. Например, если зимой $-10\text{ }^{\circ}\text{C}$ на улице и $+24\text{ }^{\circ}\text{C}$ в квартире, то относительная влажность нагретого воздуха будет около 8%.



Зачем нужно увлажнять воздух?

Liechty

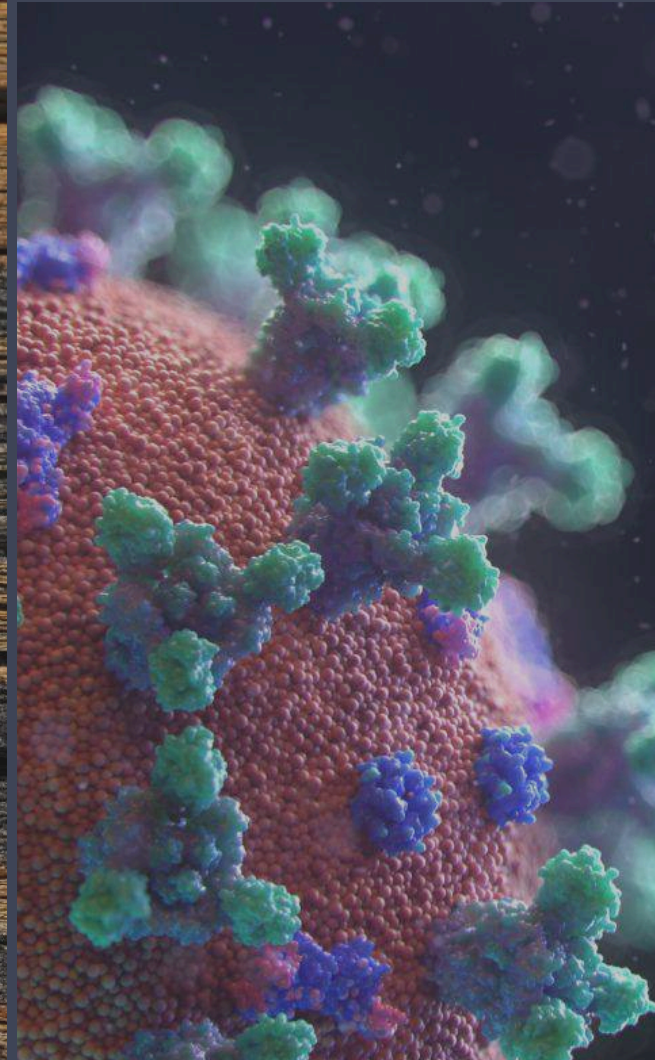
На сегодняшний момент существует целый ряд научных исследований, доказывающих пользу оптимального уровня влажности воздуха для здоровья людей, предметов интерьера, домашних животных и мебели. Мы не будем вдаваться в скучную теорию и рассказывать вам о каждом исследовании. Скажем лишь, что исходя из более чем десятилетнего опыта специалистов Liechty в области увлажнения воздуха, мы рекомендуем поддерживать следующие параметры влажности:

- 35 – 45% в зимний период,
- 40 – 60% в летний период.

В холодное время года, когда разница температур в доме и на улице достигает своего максимума, относительная влажность в помещении опускается на уровень 10 – 15%. Воздух начинает забирать влагу из любого доступного источника: тканей, деревянных предметов интерьера, стен, поверхности нашей кожи и слизистых. Обезвоживание может привести не только к дискомфорту и ухудшению самочувствия, но и вызвать серьезные проблемы со здоровьем.

Наша миссия – помощь в создании оптимального микроклимата в вашем доме, важнейшей частью которого является относительная влажность. Системы увлажнения Liechty эффективны, безопасны и полностью автономны. Убедитесь в этом сами!

Чем опасен сухой воздух?



Liechty

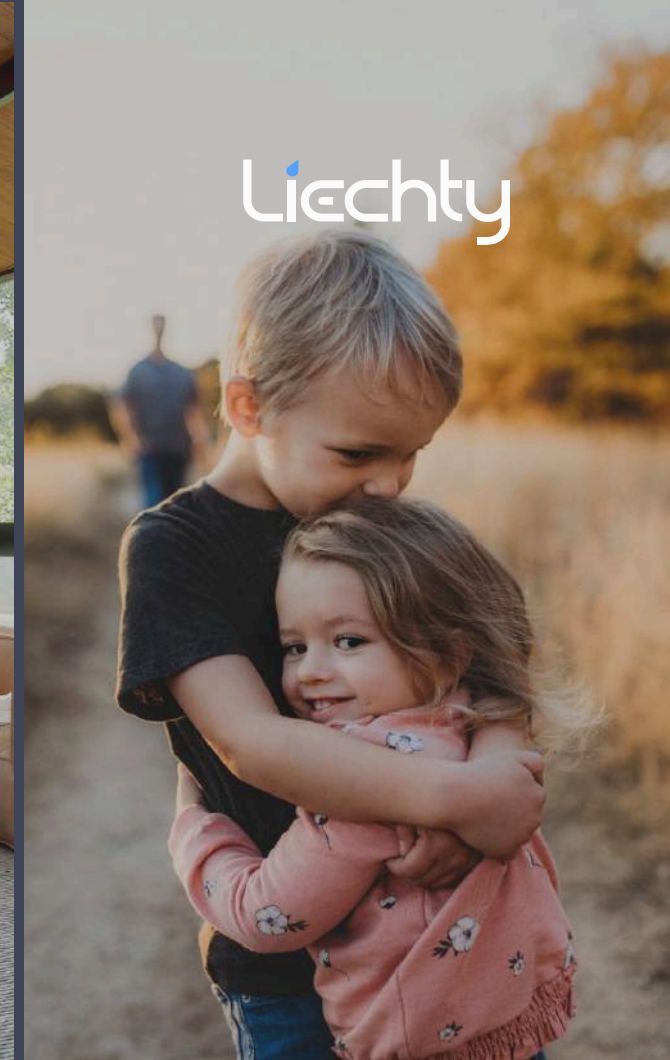
**Сохнут, трескаются
кожа
и слизистые**

**Портятся предметы
мебели и интерьера
из дерева**

**Активность вирусов
в воздухе
сохраняется
на многие часы**

**Дети чаще
подвержены
заболеванию ОРВИ**

Зачем увлажнять воздух?



**Увлажненная кожа
и слизистые
отлично выполняют
свои защитные
функции**

**Мебель и
материалы из
дерева дольше
сохранят
первозданный вид**

**Снижается
количество пыли,
воздух становится
свежим**

**Дети реже болеют в
сезон простуд**

Почему мы?

Liechty

15 лет

опыта в сфере увлажнения воздуха жилых и коммерческих помещений премиум-сегмента

>2300 объектов

разной степени сложности реализовано нами и нашими партнерами по всей России и в странах ЕАЭС

2 года

гарантийный срок на оборудование, собственный сервисный центр

VDI

оборудование Liechty соответствует рекомендациям профессионального общества немецких инженеров

SPoU

Концепция, благодаря которой, оборудование можно обслуживать на месте, что очень актуально для региональных представителей

Почему стоит выбрать оборудование Liechty?

Liechty



Двухступенчатый
обратный осмос



Объемная
УФ-стерилизация



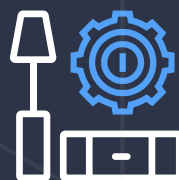
Обслуживание на
месте



Проводное и
беспроводное
управление



Циркуляция по
трубкам с
повторной УФ-
стерилизацией



Монтаж в готовый
интерьер



Полная
автоматизация



Бесшумная
работа

CL Playgreen

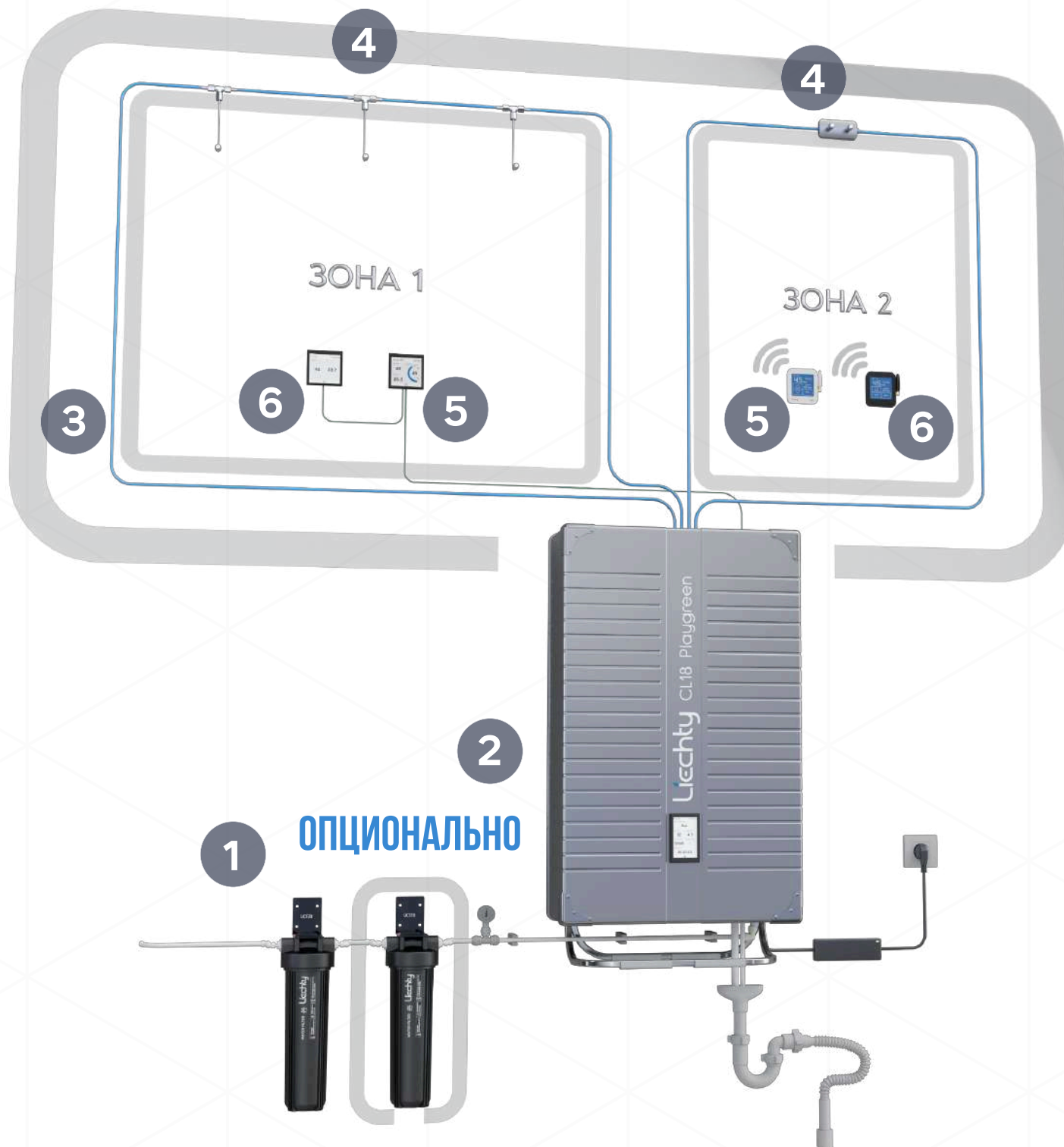
Liechty

CL Playgreen – двухзональные системы увлажнения воздуха. Для каждой области увлажнения прокладывается независимая магистраль высокого давления. В пределах одной области увлажнения может быть несколько отдельных помещений. Каждая область увлажнения оснащается своим пультом управления, в подзоны устанавливаются максимальные гигростаты.

Центральный модуль CL18 Playgreen отличается высокой производительностью – 18 л/ч.



Структурная схема CL18 Playgreen



- 1 Предварительная фильтрация
- 2 Центральный модуль
- 3 Магистраль высокого давления
- 4 Форсунки
- 5 Пульты управления
- 6 Вспомогательные пульты

1 **ОПЦИОНАЛЬНО**

CL Manitoba

CL Manitoba – мультizonальные системы увлажнения с возможностью контроля индивидуального уровня влажности в 12 помещениях одновременно, при этом в каждой зоне устанавливается свой пульт управления.

Магистраль высокого давления строится по кольцевой архитектуре, выходя и возвращаясь обратно в модуль для осуществления автоматических промывок и повторной УФ стерилизации.

Центральный модуль CL12 Manitoba характеризуется высокой производительностью – 12 л/ч.



Структурная схема CL12 Manitoba



CL White Energy

Liechty

CL White Energy – компактные мультizonальные системы увлажнения с возможностью контроля индивидуального уровня влажности в 6 помещениях одновременно, при этом в каждой зоне устанавливается свой датчик влажности.

Магистраль высокого давления строится по кольцевой архитектуре, выходя и возвращаясь обратно в модуль для осуществления автоматических промывок и повторной УФ стерилизации.

Центральный модуль CL6 White Energy Multi характеризуется производительностью 6 л/ч.



Структурная схема CL6 White Energy Multi

Liechty



Управление влажностью

Управление системой увлажнения Liechty может производиться как с помощью штатных пультов управления, так и с помощью сторонней автоматики.

В данном разделе представлен весь модельный ряд штатных устройств для управления системой Liechty.

Пульты управления HS3 / HS5



HS3 – серия проводных пультов управления и вспомогательных пультов, подключаемых с помощью слаботочного кабеля.

HS5 – беспроводные пульты управления и вспомогательные пульты, работающие на свободной радиочастоте 433 МГц.

Пульты представлены в двух цветовых решениях – черном и белом.

HS3-W/B



MHS3-W/B



HS5-W/B



MHS5-W/B



ХАРАКТЕРИСТИКИ

84 x74 x 20 мм			
проводной	проводной	беспроводной	беспроводной
черный	белый	белый/черный	белый/черный
кабель, 24 VDC	кабель, 24 VDC	-	-
управление/контроль	контроль	управление/контроль	контроль
магнитное крепление			
экран: 3", монохром			

Пульты управления HS4

HS4 – высокоточный проводной пульт управления системой увлажнения Liechty с возможностью беспроводного подключения.

На первом экране интерфейса отображается заданный и актуальный уровни влажности, температура в помещении, иконка состояния работы системы, иконка перехода в дополнительное меню. В пультах HS4 предусмотрена возможность установки графика работы форсунок в зоне увлажнения.

Пульты HS4 оснащены защитным каналом, который можно задействовать в качестве максимального гигростата.

Корпусы HS4 представлены в пяти исполнениях: белый, никель, золото, белое золото, дерево.

HS4-W HS4-N HS4-G HS4-WG HS4-DW



ХАРАКТЕРИСТИКИ

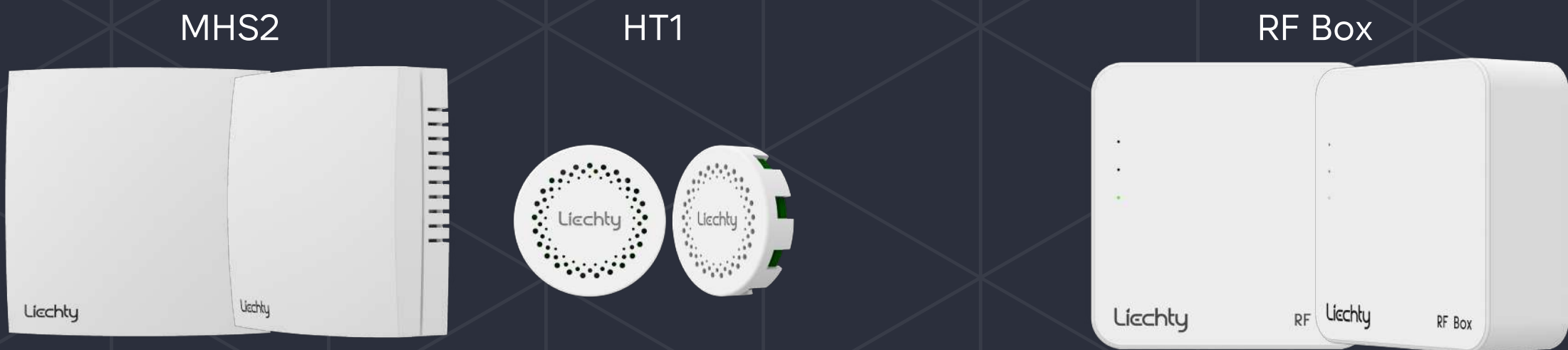
размеры (В x Ш x Г), мм:	84 x 84 x 15
макс. порог относительной влажности, %:	55
частота радиосигнала, МГц:	433
точность датчика влажности, %:	± 1,8
напряжение питания, VDC:	24
дисплей, дюймы:	4", цветной
способ монтажа:	магнитное крепление
защитный выход:	1

Трансмиссер HT1 / Макс. гигростат MHS2 / Радиоконтроллер Liechty

MHS2 измеряет уровень относительной влажности, отключая работу форсунок в зоне увлажнения (в комнате или в группе помещений) в случае превышения максимально допустимого значения влажности (55%), тем самым предотвращая ее переувлажнение.

Трансмиссер **HT1**, как правило, монтируется вверху на стену или на потолок и осуществляет мониторинг температуры и уровня влажности в зоне увлажнения.

Радиоконтроллер **RF Box** осуществляет прием сигналов от беспроводных пультов для последующей передачи их в центральный модуль.



ХАРАКТЕРИСТИКИ

85 x 85 x 30 мм	28 x 8,5 мм
проводной	проводной
механический	электронный
питание 24 VDC	питание 24 VDC

ХАРАКТЕРИСТИКИ

72 x 70 x 27 мм
проводной
механический
питание 24 VDC

Магистраль высокого давления

Магистраль высокого давления в системах Liechty строится по кольцевой архитектуре для осуществления сервисных промывок и обеспечения высочайшего уровня гигиены распыляемой воды.

Композитная трубка представлена двумя моделями: НРН2 и НРН4.

Трубка состоит из двух слоев: внутренний слой – тефлон, внешний – нержавеющая сталь. Тефлон обеспечивает высокий уровень гигиены, так как обладает исключительно низкой адгезией, высокой инертностью и не служит пищей для бактерий. Внешняя оплетка из нержавеющей стали обеспечивает 15-кратный запас по разрывному давлению. Благодаря малому внешнему диаметру трубка весьма гибкая и подходит для монтажа даже в условиях готового интерьера.

Варианты монтажа форсунок

В системах Liechty предусмотрена возможность конфигурирования различных способов монтажа форсунок на трассу высокого давления.

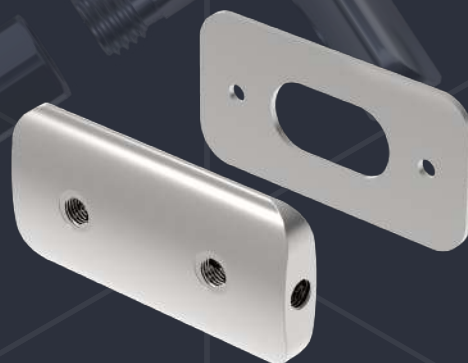
Наконечники форсунок необходимо выводить непосредственно в помещение для обеспечения высокого уровня гигиены и соблюдения требований производителя. Наконечники форсунок имеют малый размер и хромированный люксовый вид, поэтому без проблем впишутся в любой интерьер.

Вывод форсунок в помещение возможен следующими способами:

- на гибких удлинителях из решеток приточной вентиляции или канальных кондиционеров
- на разветвителях GRM8 или M8 Tee
- на гибких удлинителях из стены или потолка.



Наконечники форсунок
PNS / PNM



Разветвитель **GRM8**
на три наконечника



Разветвитель **M8 Tee**
на два наконечника



Ждем Вас в нашем шоу-руме

 1-й Магистральный тупик, 5А, БЦ “Магистраль плаза”

 +7 495 129 00 81

 info@liechty.ru

 liechty.ru

